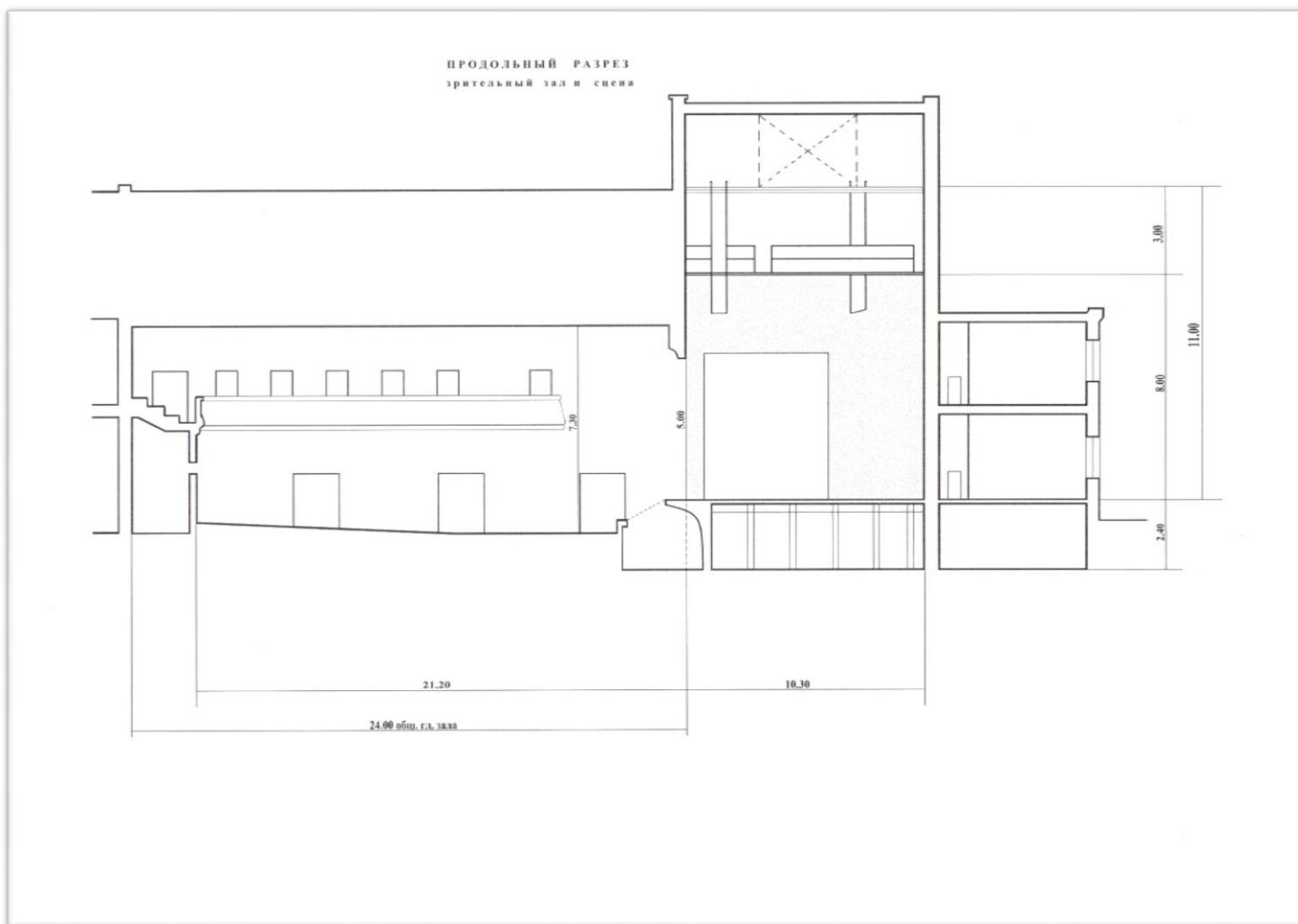
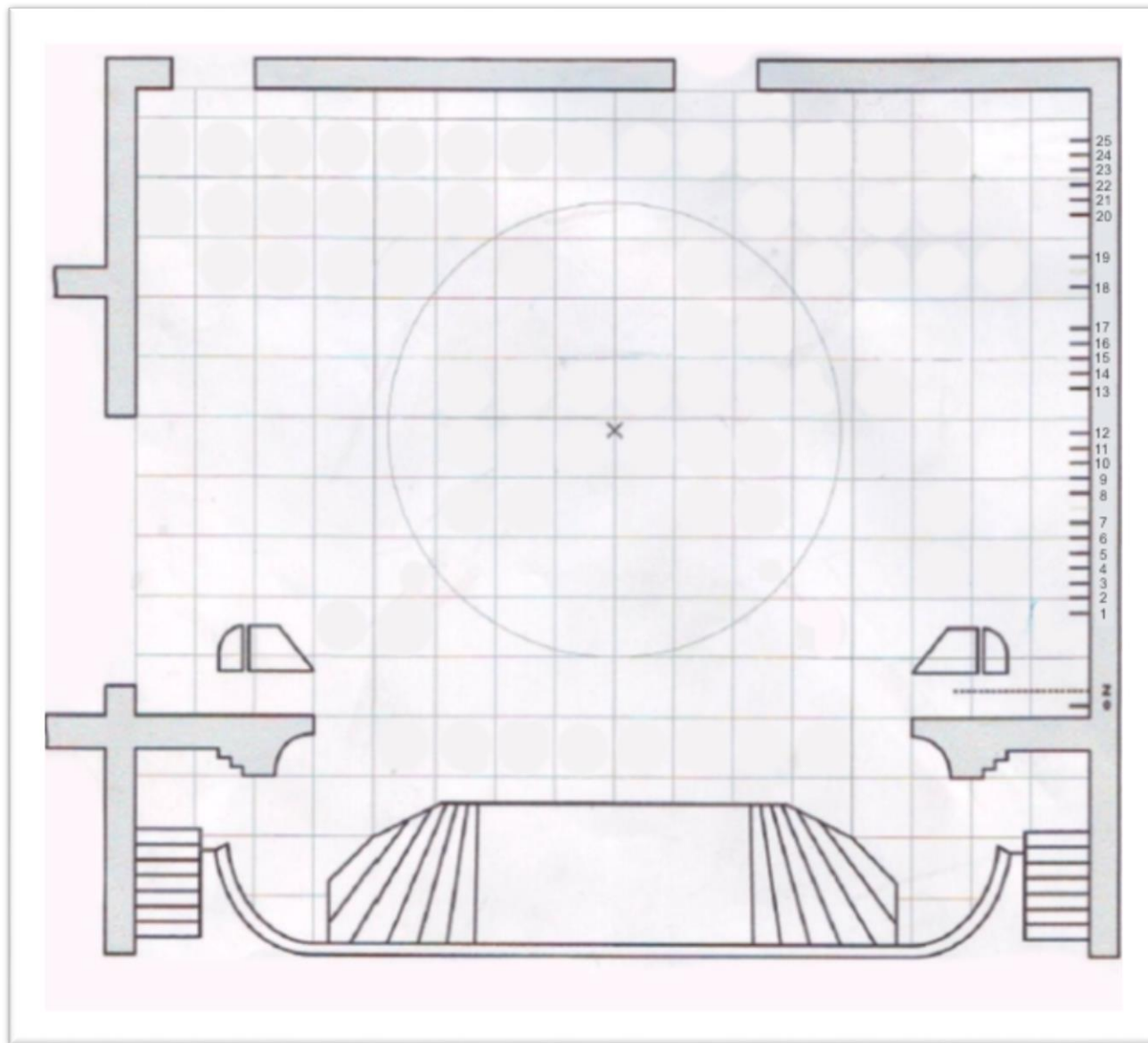


ТЕХНИЧЕСКИЕ ПАРАМЕТРЫ СЦЕНЫ МАГАДАНСКОГО ГОРОДСКОГО МУЗЫКАЛЬНОГО И ДРАМАТИЧЕСКОГО ТЕАТРА

Продольный разрез зрительного зала и сцены



План сцены



Масштабная сетка -- 1м*1м

Технические характеристики сцены и оборудование

Зеркало сцены -10м*4,8м

Высота до колосников – 11м.

Штанкетных подъемов – 24 шт.(длина штан.12м), 18-19 заняты под софиты

Глубина оркестровой ямы -1,55м

Глубина трюма -2.50м (на разрезе слева от круга)

Поворотный круг D – 7,6м

Одежда сцены: терракотовый, черный и белый

По 25му штанкету стоит дисплей стационарный MARS DISPLAY- 3,75*6,75м

ЗВУК :

Акустика зала-3х полосная

1. Порталы **“Master – audio”** общая мощность, номинал бквт.
2. Мониторы – 2шт. по 300вт.
3. Мониторы активные **dB technologies FM 12** – 2 шт. по 300Вт
4. Сцена подзвучка 2-**Peavey** – 2 по 400вт.
5. Комплект звука **Peavey** : сабвуфер –2шт. ,сателлит –2шт., усилители –2шт.,эквалайзер,кроссовер.
6. Комплект звука **B52**: сабвуфер –2шт. ,сателлит –2шт., усилители –2шт.,эквалайзер,кроссовер.(малый зал)
7. Активные колонки **TITAN 15** – 500Вт. – 2шт.

Микрофоны:

1. Шнуровые **Shure -SM58** – 3шт., Shure - Beta 57 – 2шт.
2. Радио – **Beta 58** – 6шт., **EW100**(гарнитура) – 9шт.
3. Подзвучка сцены – **AKG CK47** – 3шт.
4. Стойка журавль – 7шт.

Обработка:

1. Компрессоры – dex – 1066,1046

2. Эквилайзеры – **ULTRA – CURVE – DEQ2496 ; LEXICON – MPX 550**

Воспроизведение:

1. Монодиск – дека **Tascam MD – CDI mk3 – 3шт.**

2. Пульт **FON – ALLEN/HEAT mix WIZARD WZ3 14:4:2**

3. Пульт цифровой **Midas – M32**

Проектор:

ACER RX – 300

Формат кадра 16*9;4*3 ,дальность – 11м.

Видеоэкран:

LCD экран с возможностью матричного показа -5,125*2,320м.(собирается из 20 мониторов).

Дисплей стационарный **MARS DYSPLAY** шаг 5,2 мм. Высота 3,75 м. ширина 6,75 м. вход HDMI или DVI

Освещение:

1. Софиты 20-19 штанкет,порталы с лева и права.

2. Прожектор театральный линзовый ПРУ – 212 -- 4 шт.(на штативах)

3. Прожектор ПРУ – 212 -- 32шт (стационарно в ложах)

4. Прожектор ПРТЛУ – 1 – 6шт. (дистанционники)

5. Прожектор ПАР – 64 – 8шт. (выносной софит)

6. Диммер DDW24 – 16L -- 4 шт (под пульт «фотон»)

7. Пульт “Фотон А – 72 Е “,

8. Станков для зрителей на сцене нет в наличии.